

Configurando o Orban Opticodec

Caso prefira, também temos os tutoriais de utilização do Orban Opticodec em vídeo:

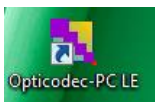
A) Transmitir ao vivo sem o AutoDJ ativo:

<http://suporte.sacra.com.br/web-radio-transmitir-ao-vivo-sem-autodj-ativo/>

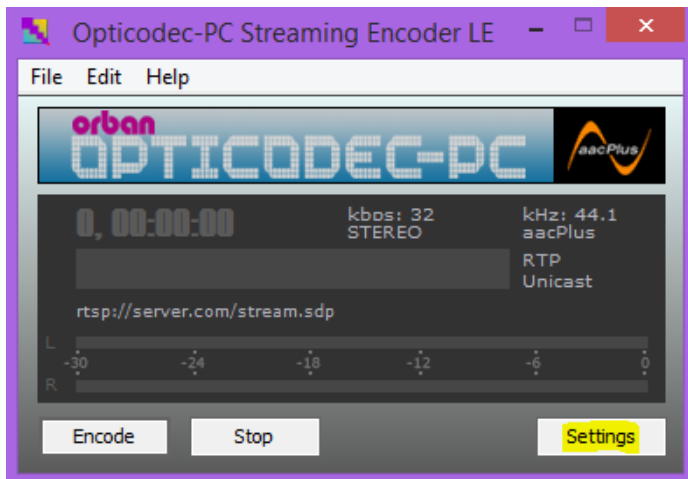
B) Transmitir ao vivo com o AutoDJ ativo (não precisa desligar o AutoDJ para transmitir ao vivo, essa opção só é possível depois que você já enviou as suas músicas para o servidor e configurou o AutoDJ):

<http://suporte.sacra.com.br/web-radio-transmitir-ao-vivo-com-o-autodj-ativo/>

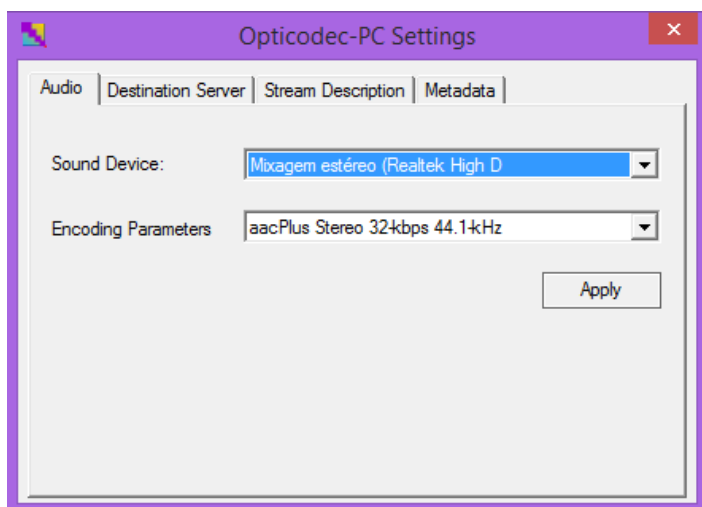
1) Abra o programa “**Opticodec-PC LE**”:



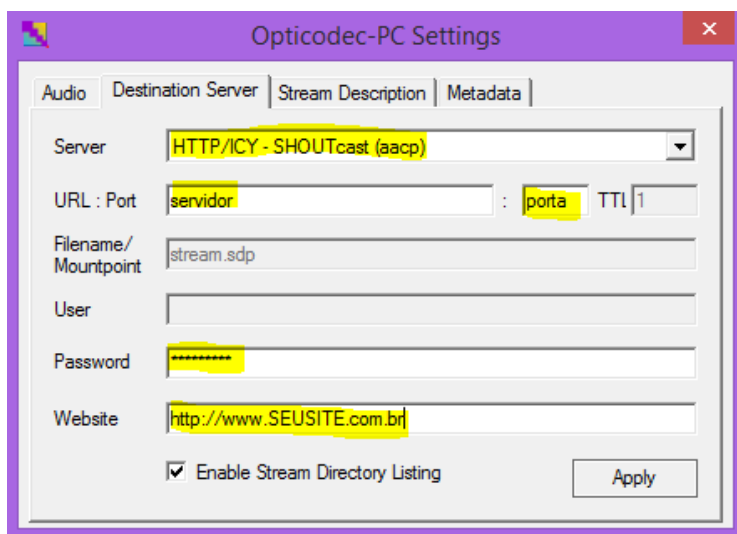
2) Irá abrir a tela abaixo, clique em “**Settings**”:



3) Na aba “**Audio**” configure os itens “**Soud device**” (placa de som do seu computador), “**Encoding Parameters**”, e depois “**Apply**”:



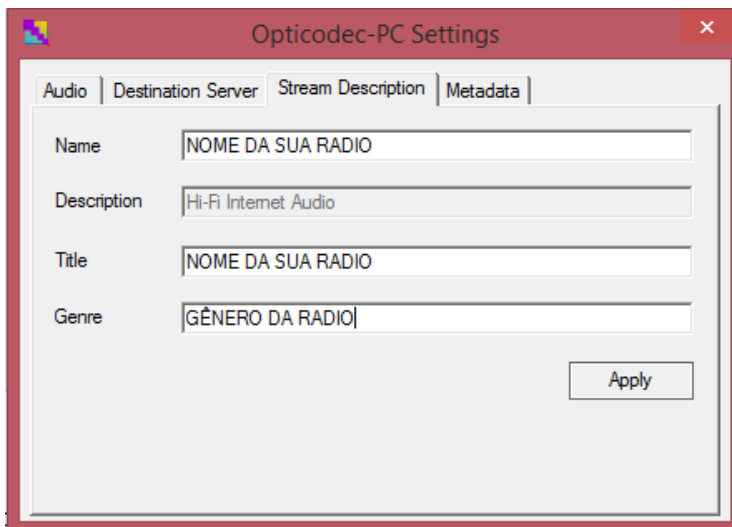
4) Na aba “**Destination Server**” coloque as informações que foram enviadas pelo nosso suporte* de acordo com o exemplo abaixo, depois “**Apply**”.



*Obs.: Essas informações são enviadas no e-mail “**Dados da sua Web Rádio**”, na parte de “**Transmissão Ao Vivo**”. Onde “**URL**” = SERVIDOR, “**PORTA**” = Número da porta** e “**Password**” = Sua senha.

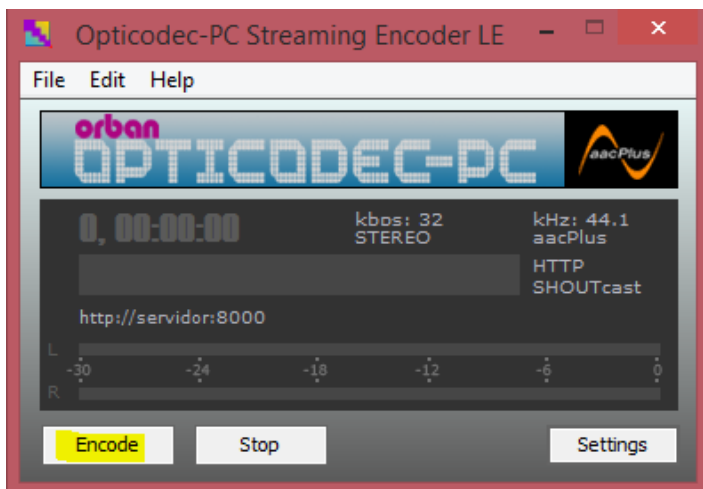
** Se for transmitir ao vivo pelo AutoDJ, use a porta DJ e senha de um DJ previamente cadastrado no gerenciador de DJs do painel de streaming.

5) Na aba “**Stream Description**” preencha de acordo com a sua rádio, depois “**Apply**”.



5) Feche a caixa de configuração.

6) Clique no botão “**Encode**” para iniciar a transmissão.



7) Configuração finalizada.