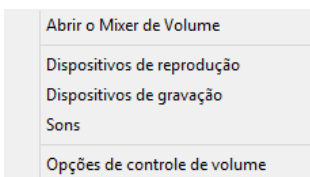


Configurando a placa de som do computador

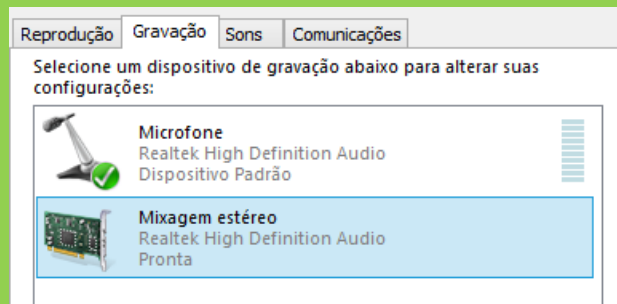
1) Próximo ao relógio do Windows, você encontrará o ícone para acessar as propriedades da placa de som:



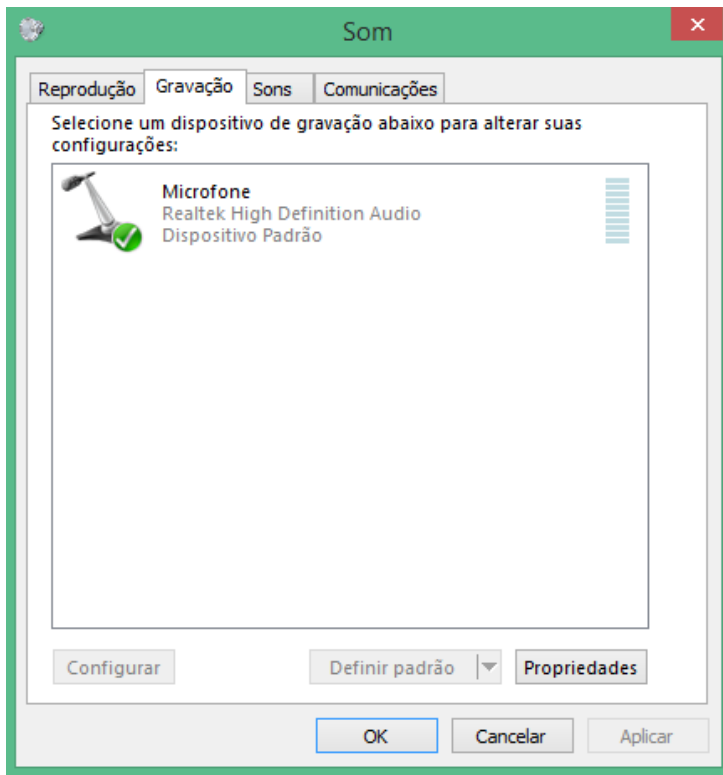
2) Ao clicar com o botão direito do mouse sobre o ícone de som, aparecerá o menu abaixo – clique sobre o item “Dispositivos de gravação”:



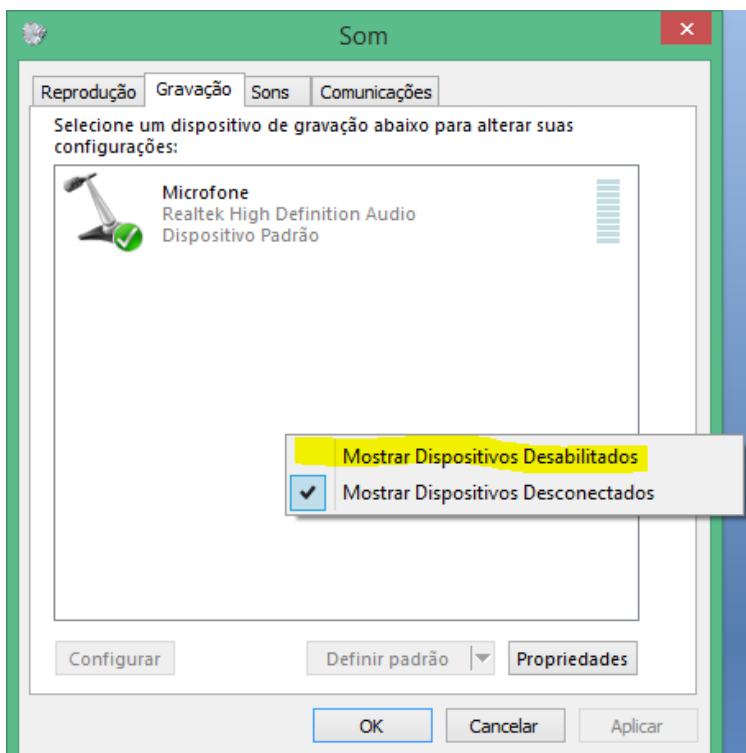
ATENÇÃO! Caso, após clicar em “Dispositivos de Gravação”, apareça uma tela semelhante a imagem abaixo (com a opção “Mixagem Estéreo” habilitada, ***não é preciso configurar a placa de som***, pois ela já está habilitada para gravação. Caso contrário, siga para o passo 3 deste manual.



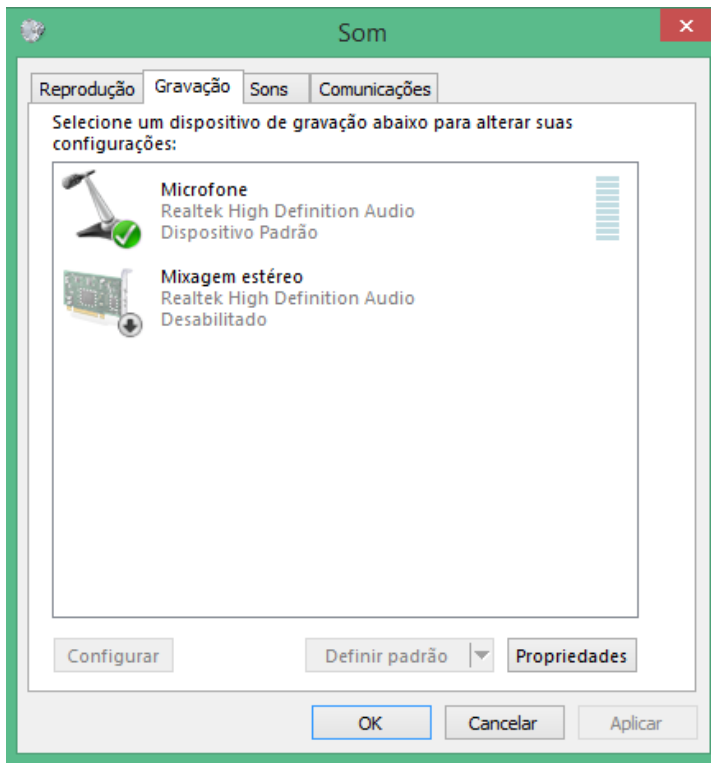
3) É comum que apenas o microfone esteja habilitado, conforme a imagem abaixo:



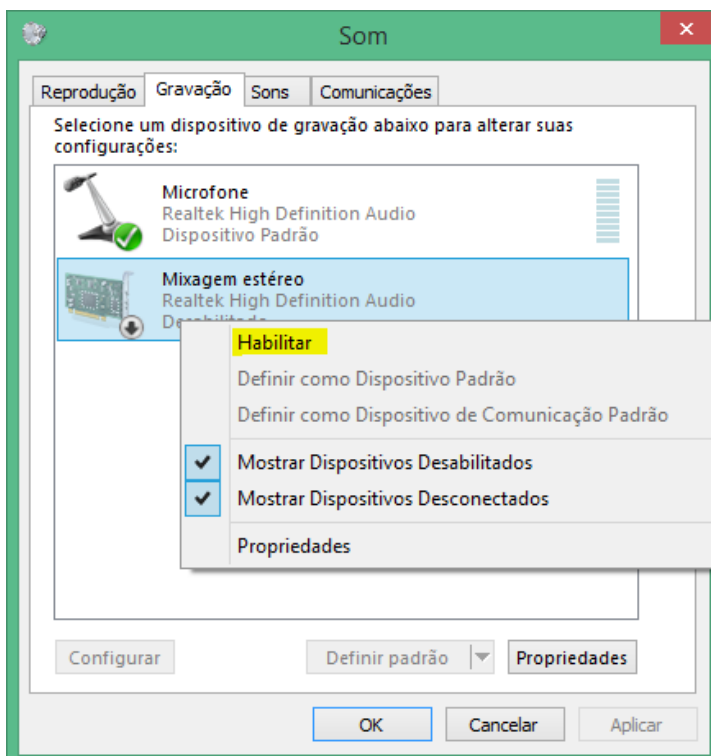
4) Clique com o botão direito do mouse na área abaixo do ícone do microfone e será exibido o menu, conforme a imagem abaixo. Depois marque a opção **“Mostrar Dispositivos Desabilitados”**.



5) Veja que agora temos o dispositivo “**Mixagem estéreo**” aparecendo:



6) Clique com o botão direito do mouse sobre o ícone do dispositivo “**Mixagem estéreo**”, depois, clique em “**Habilitar**”:



7) A placa foi configurada e está pronta para uso:

